

Братский алюминиевый завод



БРАТСКИЙ
АЛЮМИНИЕВЫЙ ЗАВОД



10 июля 1961 года подписан приказ главного инженера Братскгэсстроя о начале строительства Братского алюминиевого завода.

Крупнейший алюминиевый завод в России и в мире.
Производит 30% всего производимого в России и 4% мирового алюминия.
Входит в состав алюминиевой компании «РУСАЛ».





**Братский
алюминиевый завод
(БрАЗ) – является
ближайшим
потребителем
энергии
гидроэлектростанции,
он потребляет около
75% всей
производимой
станцией
электроэнергии.**

История предприятия

1966 год. 15 июля был произведен пробный пуск первого электролизера завода, а 25 июля был получен первый алюминий.

1969-1973 годы. На предприятии вводились в эксплуатацию новые производственные мощности.

1993 год. Приватизация завода.

2000 год. Предприятие вошло в состав ОАО "Русский алюминий".

Основная вырабатываемая продукция завода:

- * алюминий высокой чистоты в чушках марок А995-А95 (масса 15 кг);
- * алюминий технической чистоты в Т-образных чушках (слитках);
- * слитки алюминиевые и алюминиевые сплавы: слитки плоские для проката из алюминия технической чистоты, алюминиевых сплавов марок АМг2 и АМг3.



Основные потребители этой продукции –
предприятия сфер строительства,
автомобилестроения, листового проката,
производители электроники, бытовой техники.

На заводе работает около 4 тыс. человек.
БрАЗ получил лицензию на ведение
образовательной деятельности
по основным рабочим
специальностям:
электролизник, крановщик,
электрогазосварщик,
стропальщик,
литейщик,
анодчик.



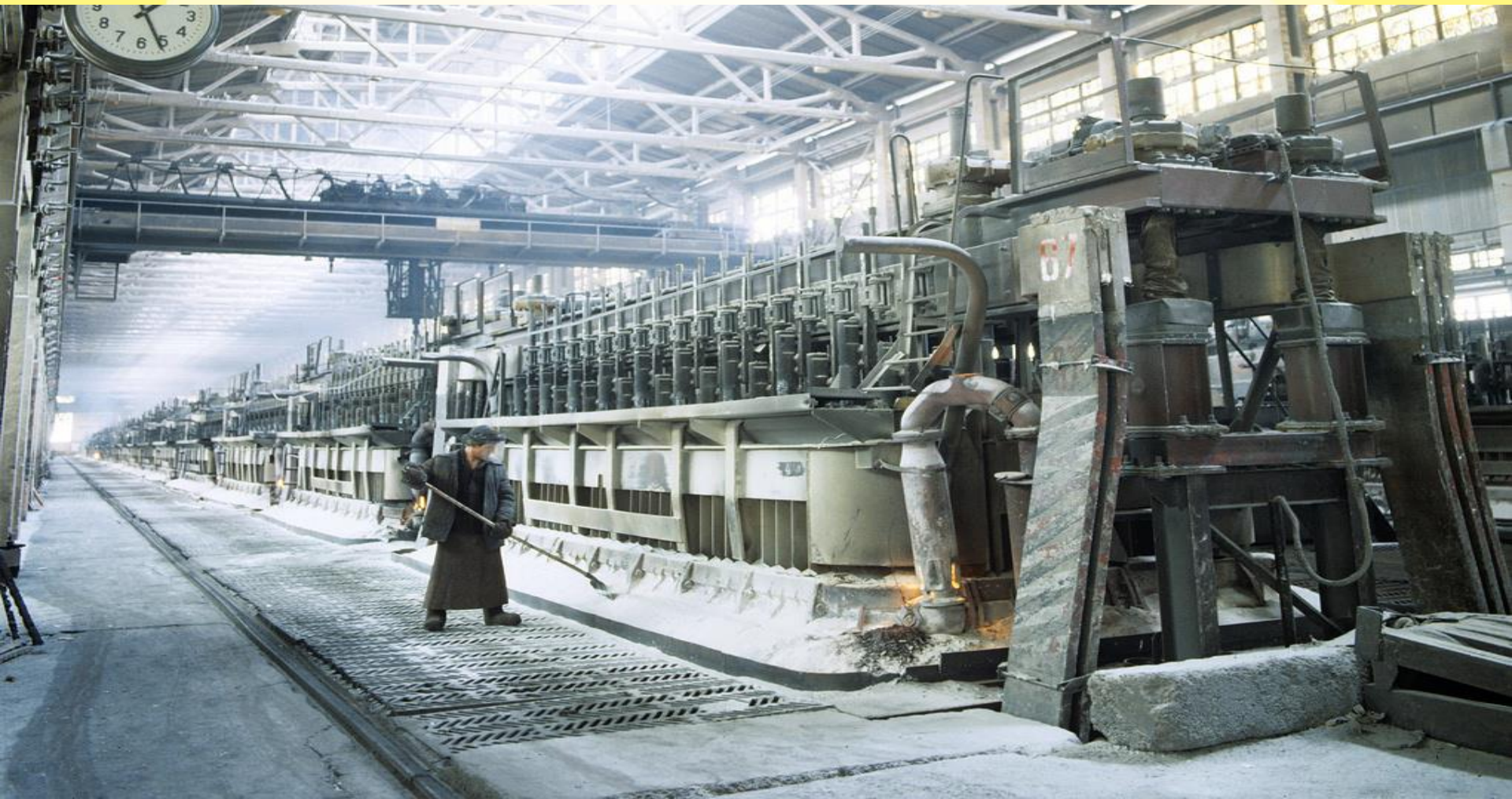
Завод состоит из трех серий электролиза, это 25 корпусов, цеха по производству углеродной анодной массы, цеха по производству фтористых солей, цеха по производству кристаллического кремния, складов готовой продукции и сырья, транспортного узла.



*Из-за большого размера и достаточно сильно устаревших технологий **Братский Алюминиевый завод** является одним из самых проблемных заводов алюминиевой промышленности, с точки зрения экологии.*

Производство алюминия особенно большим количеством выбросов как в твердом состоянии (шламы, неорганическая пыль, твердые фториды и др.) так и газообразных.

Электролизный цех Братского алюминиевого завода



МАШИНЫ ДЛЯ ЛИТЬЯ АЛЮМИНИЯ



ГОТОВЫЕ СЛИТКИ АЛЮМИНИЯ



